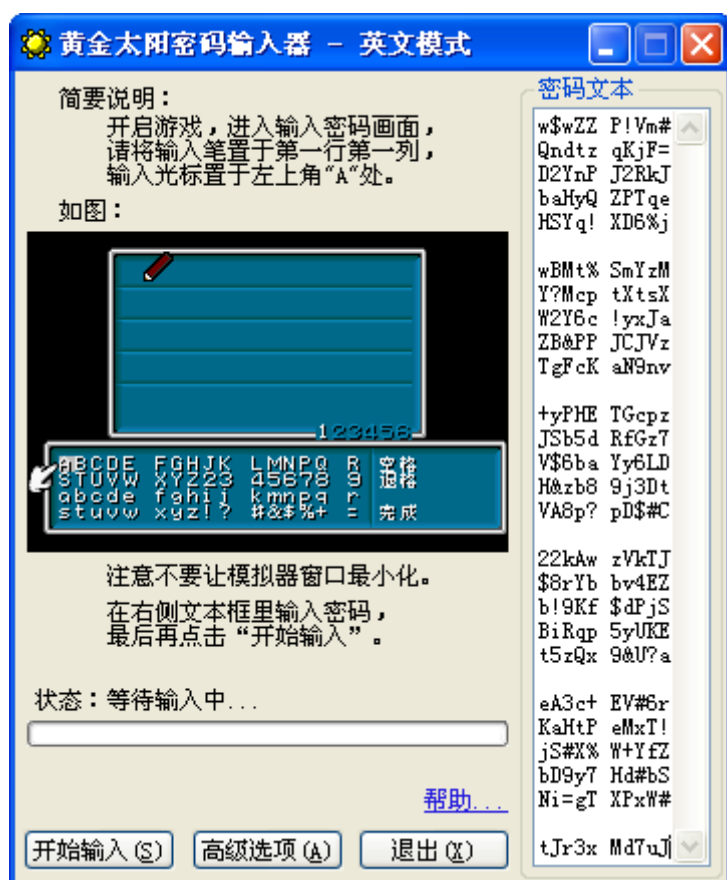


黄金太阳密码输入器



说明文档

重要提醒：

- 由于某些安全软件的兼容性问题，该版本已屏蔽了 WinIODrive（驱动级模拟按键）输入方式，只允许 KeyBDEvent（即键盘事件级别的模拟）。

- 部分网友反馈意见说提供的密码输入不正确，但是经作者反复检查，没有出现错误，故此推断，如果其他网友输入时仍然出现这个问题，请适当的减慢输入速度（增大“输入间隔”时间）。

- 软件的源码免费开放给广大网友下载，但是该源码仅供学习用。不得以该软件的任何一部分（包括源码在内）用于任何商业目的，未经作者 MMNStar 的书面允许，也不得以该源码为基础进行任何的修改和开发！

如果您仍然有其他问题，请来信至 mmnstar@sina.com。
您的支持是对我最大的鼓励。

作者：MMNStar

2010-12-01

MMNStar 保留所有权利

软件名称：黄金太阳密码输入器(GPAI)

软件版本：1.6

软件信息：

1.文件列表

GPAI.exe (292KB)

MD5: 9721954BA6D364E19B9047082BB4D2C3

COMCTL32.OCX (595KB)

MD5: 821511549E2AAF29889C7B812674D59B

2.软件简介

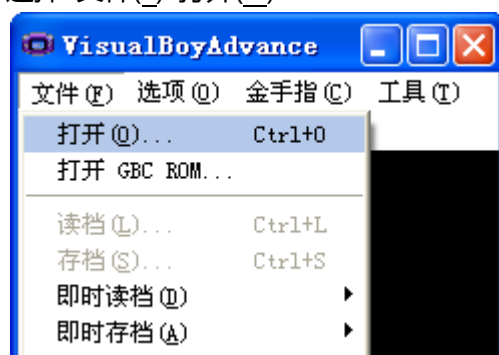
黄金太阳密码输入器（以下简称“输入器”）是一款小巧的、以模拟按键为主的软件，其原理是通过非键盘直接按键的方式来完成黄金太阳——失落的时代与黄金太阳——开启的封印之间的密码继承。其特点是输入速度可以自定义以适应不同的电脑配置，真正做到了软件易用，功能强大。

3.使用说明

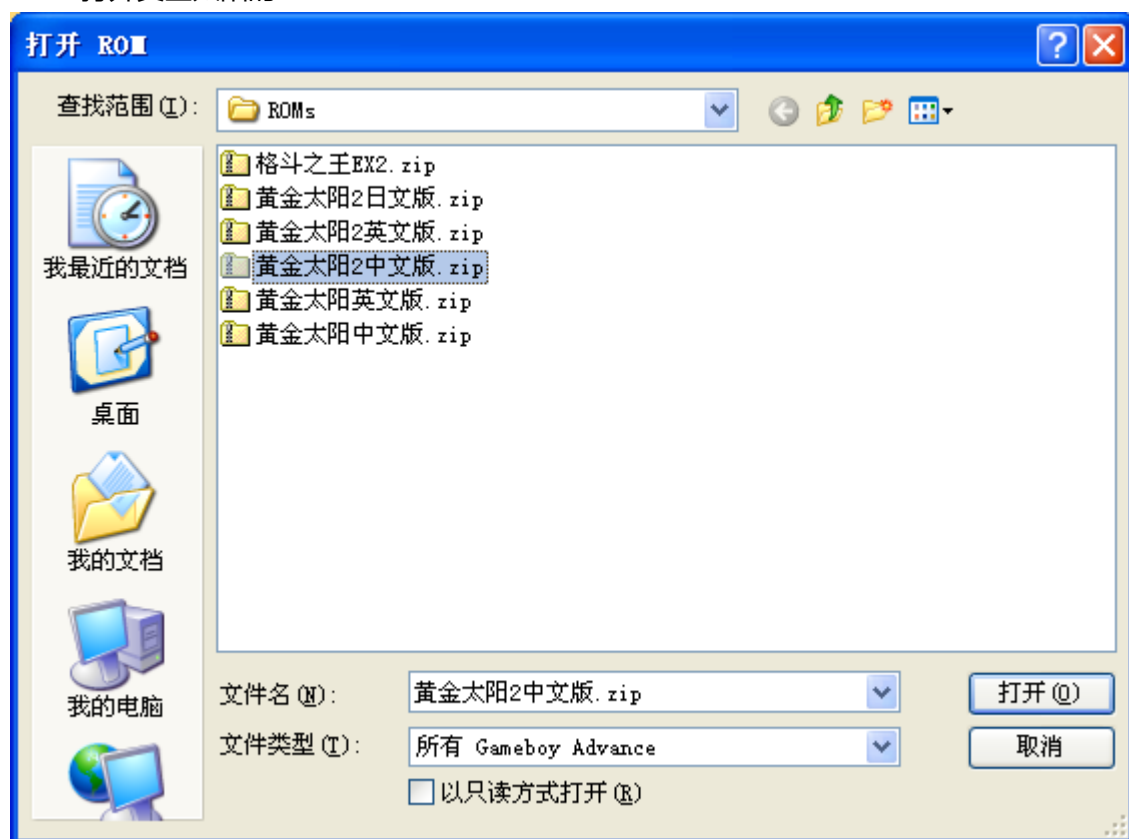
(简要说明已经在打开的软件主界面介绍，这里以 VBA1.7.2，简体中文汉化版 ROM 为例，其他类似)

首先，开启 VisualBoyAdvance

选择 文件(F)-打开(O)...



打开黄金太阳的 ROM



进入游戏后到密码输入画面



请选择相应的密码级别（金、银、铜）

金（260 位密码）：等级、精灵、角色状态、道具、金币数量；

银（61 位密码）：等级、精灵、角色状态；

铜（16 位密码）：等级、精灵。

注意：无论继承哪一级别的密码，都会继承以前的精神力宝石。

例如，选择金组密码以后，输入笔应该在左上角，输入光标(手型的)应该指在“A”处。

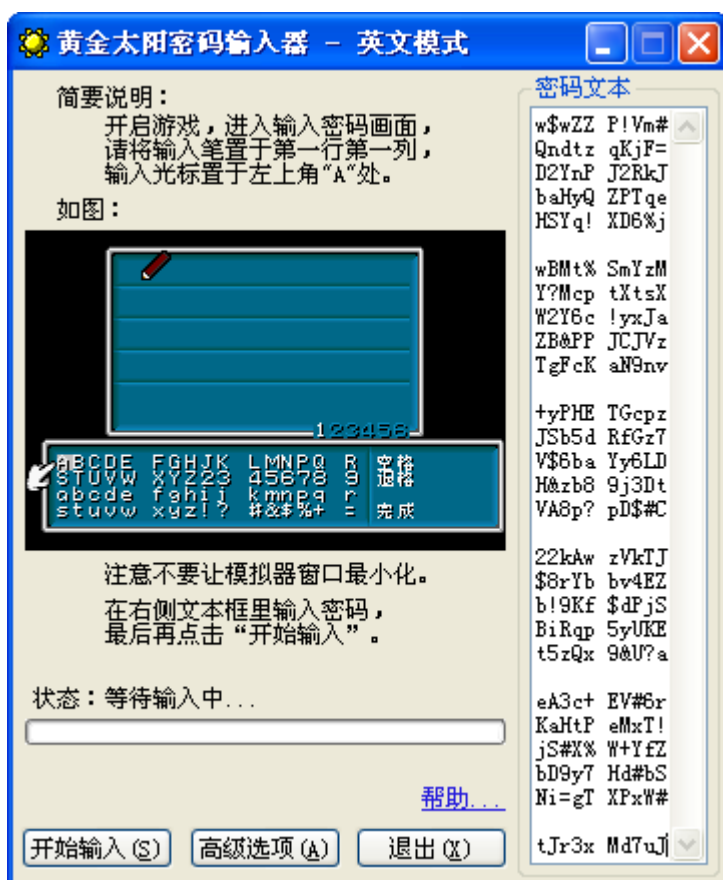


然后，此时打开输入器，在右侧的“密码文本”中输入您所要输入的密码，当然了您可以复制粘贴。

输入器不会检测有多少位密码需要输入，所以，理论上讲可以输入无穷多位的密码，超过金组的 260 个字符（但是作者没有试验过，不知道会发生什么样的后果）。

如果您是第一次使用输入器，请进入“高级选项(A)”进行设置。

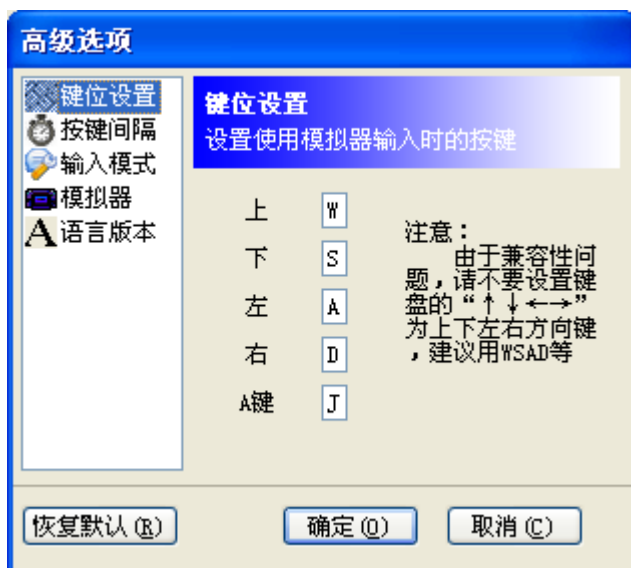
注：如果是第一次打开输入器，则会自动进入“高级选项(A)”；



在“键位设置”中设置输入时的按键，必须同模拟器上设置的一样。

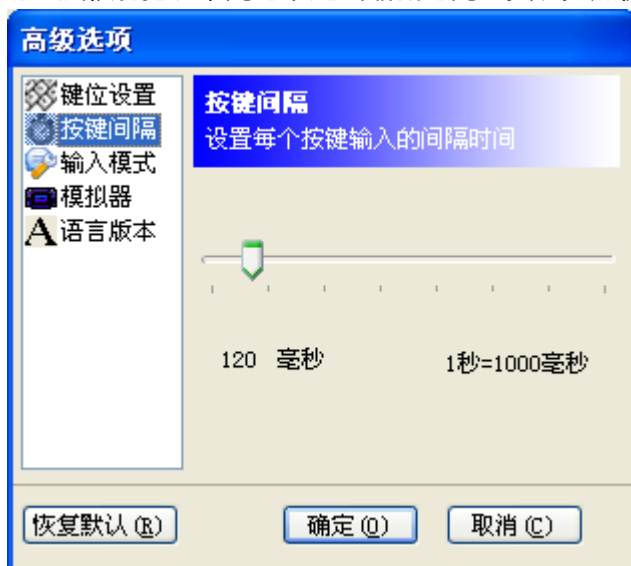
例如，在模拟器上设置的“上”为“W”键，在输入器上也必须设置为“W”键，否则输入器会不起作用。

同时注意，由于兼容性问题，无法模拟键盘区域的“↑↓←→”四个方向键，所以，设置按键时请不要用这个4个键了，建议使用WSAD作为方向键。



在“按键间隔”里，选择每一次按键按下的间隔时间。

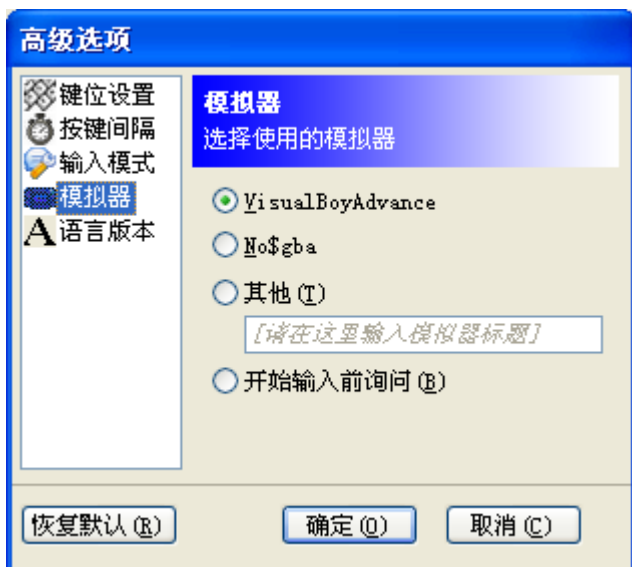
通常默认是 120 毫秒（1 秒=1000 毫秒），一般情况下不需要修改，如果您的电脑配置比较低，可以适当增加间隔时间，相应的，您的输入速度也会慢；如果您对您的电脑很有把握，则可以适当缩减时间已实现更加快速输入的目的。



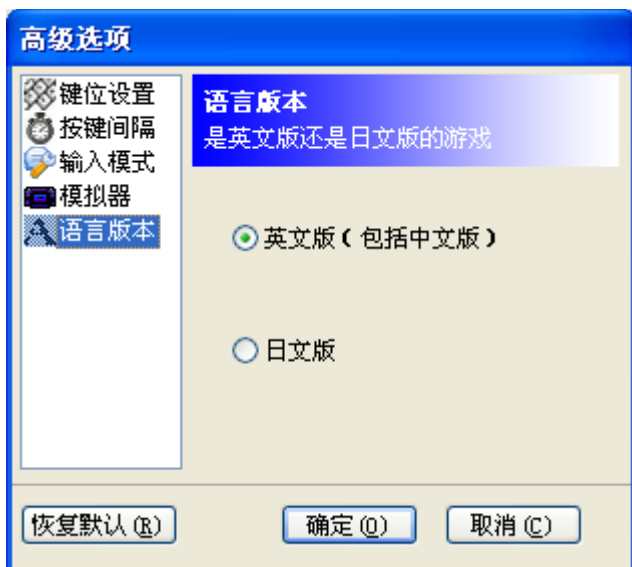
为了适应于各种模拟器，增加兼容性，在“模拟器”一页里可以选择正在使用的模拟器。

如果使用的模拟器没在这里列出，可以选择“其他 (T)”并输入模拟器标题。输入器的原理是查找当前所有窗口标题来确定模拟器的窗口，所以，只需输入一部分模拟器标题即可，例如：VisualBoyAdvance，需要输入 VisualBoy（注意：区分大小写）。

如果选择“开始输入前询问”，则在输入前列出当前所有窗口标题来自行选择。



在“语言版本”中，可以切换模式，ROM 是英文版（中文版）的还是日文版的，实际情况自行考虑。



进行高级选项设置完成后，就可以按“确定(O)”以确认，“取消(C)”放弃刚才进行的设置。(如果您是第一次设置，将无法选择“取消(C)”。)

如果希望恢复软件自身的初始设置，请选择“恢复默认(R)”，这样，包括密码文本在内的所有设置都会被重置，所以恢复前请考虑清楚。

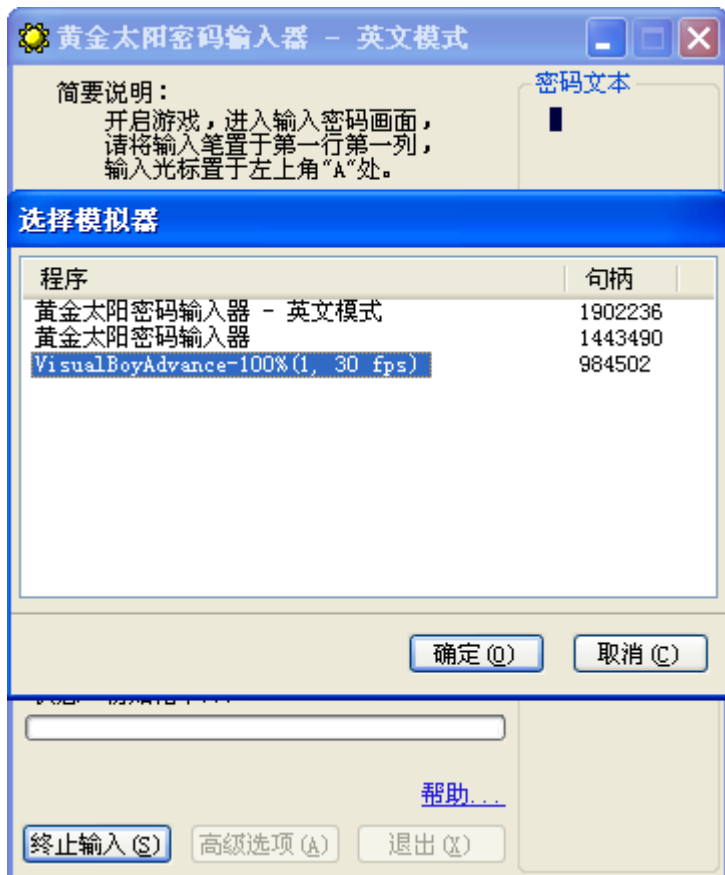
通常情况下，您在输入器的所有设置都将自动保存，包括密码文本。

进行上述准备工作后，您就可以输入了，请注意，模拟器请千万不要最小化，否则无法输入。

点击“开始输入(S)”则开始输入，此时不可编辑密码，也不可进入高级选项。

点击“停止输入(T)”则停止正在输入的密码，输入器恢复到待命状态。

在输入时，输入器会显示输入的进度、已用时间以及剩余时间，虽然我们尽了最大努力，剩余时间仍然不可能做到百分之百的准确，在此见谅！



附：推荐密码

金组（由 博茨瓦纳难民、萨帝罗宾 提供）：

w\$wZZ P!Vm#

Qndtz qKjF=

D2YnP J2RkJ

baHyQ ZPTqe

HSYq! XD6%j

wBMt% SmYzM

Y?Mcp tXtsX

W2Y6c !yxJa

ZB&PP JCJVz

TgFcK aN9nv

+yPHE TGcpz

JSb5d RfGz7

V\$6ba Yy6LD

H&zb8 9j3Dt

VA8p? pD\$#C

22kAw zVkTJ

\$8rYb bv4EZ

b!9Kf \$dPjS

BiRqp 5yUKE

t5zQx 9&U?a

eA3c+ EV#6r

KaHtP eMxT!

jS#X% W+YfZ

bD9y7 Hd#bS

Ni=gT XPxW#

tJr3x Md7uJ



银组

qPmy3 V3mBu
N8s6d #5yVN
mhwM% Q4ekK
Jb37B uKKXq
RKZ%G eUU+7

&Arqr hY#&Q
i

青铜

TE6Uq Gg9Qr	或者:	Z#%B! ZLiSF
Zmen6 m		iRpem H

日文版密码:

ぐべくふぼ うからぼむ
びだそせせ うわなにく
でずざびけ ごのまりで
ねぎうろふ ゆがどみを
れちてばか しねひほこ

そびつしだ やののもる
ざぜこけむ ゆじまじこ
やけらごろ だくせひけ
なざてむい しせみむぜ
ぬびけきべ もさざうな

わぶがれる こごわぐう
どつごあば もひざごそ
あれほへる ぼべみけと

おえゆちつ やしせんけ
せみごきせ いぜるべと

まくまざど やまほべい
るやさえん じらくぐど

んわすずぐ ぎちでじこ
じにどでん はうぶびい

まくういも しきからば

ちしさわな たそぎのを
なとじほの ねだめへげ

へぶらめむ いろよゆで
きぎろれさ ざがさへそ

だざごとぼ はぐまあば

びばへかあ ほじこうわ

 LR:ならびかえ AS:しょうさい SEL:ジンのいちらん ロビン レベル 99 HP 1023 / 1023 EP 257 / 257 せいびょう ジン 2 2 2 1	 どれのアイテム?  L+A: アイテムをせいとん R: きほんそうびをみる 1101203 コイン
 LR:ならびかえ AS:しょうさい SEL:ジンのいちらん ジェラルド レベル 99 HP 1076 / 1076 EP 314 / 314 マシッラツォリアー せいびょう ジン 2 2 1 2	 どれのアイテム?  L+A: アイテムをせいとん R: きほんそうびをみる 1101203 コイン
 LR:ならびかえ AS:しょうさい SEL:ジンのいちらん イフン レベル 99 HP 862 / 862 EP 396 / 396 しゅけんじゃ せいびょう ジン 2 1 2 2	 どれのアイテム?  L+A: アイテムをせいとん R: きほんそうびをみる 1101203 コイン
 LR:ならびかえ AS:しょうさい SEL:ジンのいちらん メアリア レベル 99 HP 896 / 896 EP 417 / 417 しゅけんじゃ せいびょう ジン 1 2 2 2	 どれのアイテム?  L+A: アイテムをせいとん R: きほんそうびをみる 1101203 コイン